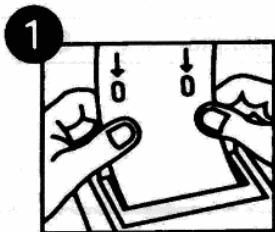


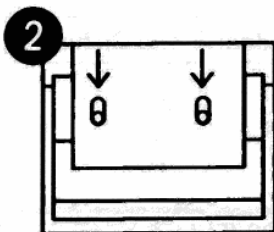
**INSTRUCTIONS**

**INSTRUCCIONES**



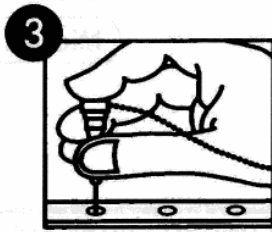
**Using both hands,  
insert ballot card  
with punch numbers  
facing you.**

Con ambas manos inserte  
la boleta, con los números  
perforados hacia enfrente.



**Be sure the red pins are  
through the holes.**

Asegúrese de que los  
broches rojos estén a  
través de los agujeros.



**Hold the punch  
straight up and down.  
Be sure to press  
firmly!**

Sujete el puzón en  
posición vertical, y  
presione firmemente.

**Turn the page to vote**  
Voltee la página para votar

**Code 9**

**1<sup>ST</sup> CONGRESSIONAL—14<sup>TH</sup> LEGISLATIVE—27<sup>TH</sup> REPRESENTATIVE—3<sup>RD</sup> BOR—3<sup>RD</sup> SUB-CIRCUIT**

FOR USE IN:

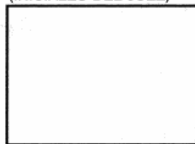
Ward 19 Precincts: 28, 43(R), 48, 50(R), 66

Ward 21 Precincts: 20(R)

Ward 34 Precincts: 33, 64

**EXECUTIVE DIRECTOR  
BOARD OF ELECTION COMMISSIONERS  
CHICAGO, ILLINOIS**

JUDGE'S INITIALS  
(INICIALES DEL JUEZ)



**FOR PRESIDENT AND VICE PRESIDENT OF THE UNITED STATES**  
 PARA PRESIDENTE Y VICE PRESIDENTE DE LOS ESTADOS UNIDOS

Vote For One  
 Vote Por Uno

<b>John F. Kerry and John Edwards</b>	Democratic	<b>4</b> →
<b>George W. Bush and Dick Cheney</b>	Republican	<b>6</b> →
<b>Michael Badnarik and Richard V. Campagna</b>	Libertarian	<b>8</b> →

**FOR UNITED STATES SENATOR (FULL 6-YEAR TERM)**  
 PARA SENADOR DE LOS ESTADOS UNIDOS (Término Completo De 6 Años)

Vote For One  
 Vote Por Uno

<b>Barack Obama</b>	Democratic	<b>16</b> →
<b>Alan Keyes</b>	Republican	<b>18</b> →
<b>Jerry Kohn</b>	Libertarian	<b>20</b> →
<b>Albert J. Franzen</b>	Independent	<b>22</b> →

**FOR REPRESENTATIVE IN CONGRESS 1<sup>ST</sup> CONGRESSIONAL DISTRICT**  
 PARA REPRESENTANTE EN CONGRESO 1.º Distrito Congresional

Vote For One  
 Vote Por Uno

<b>Bobby L. Rush</b>	Democratic	<b>34</b> →
<b>Raymond G. Wardingley</b>	Republican	<b>36</b> →

TURN PAGE  
 TO CONTINUE  
 VOTING

VOLTEE LA  
 PAGINA  
 PARA CONTINUAR  
 VOTANDO



**If you spoil your ballot,  
 ask the judge for a new one.**  
 Si usted daña su boleta,  
 pidale una boleta nueva al Juez.

**FOR STATE SENATOR 14<sup>TH</sup> LEGISLATIVE DISTRICT**

PARA SENADOR DEL ESTADO 14.<sup>o</sup> Distrito Legislativo

**Vote For One**

Vote Por Uno

**Emil Jones, Jr.**

Democratic **40** →

**FOR REPRESENTATIVE IN THE GENERAL ASSEMBLY 27<sup>TH</sup> REPRESENTATIVE DISTRICT**

PARA REPRESENTANTE EN LA ASAMBLEA GENERAL 27.<sup>o</sup> Distrito Representativo

**Vote For One**

Vote Por Uno

**Monique D. Davis**

Democratic **54** →

**FOR COMMISSIONERS OF THE METROPOLITAN WATER RECLAMATION DISTRICT (FULL 6-YEAR TERM)**

PARA COMISIONADOS DEL DISTRITO METROPOLITANO DE RECLAMACION DE AGUA (Término Completo De 6 Años)

**Vote For Three**

Vote Por Tres

**Patricia Young**

Democratic **64** →

**Barbara McGowan**

Democratic **66** →

**Gloria Alitto Majewski**

Democratic **68** →

**John Michael O'Sullivan**

Republican **70** →

**Michael Conroy**

Republican **72** →

**Fabian Villarreal**

Republican **74** →

TURN PAGE  
TO CONTINUE  
VOTING

VOLTEE LA  
PAGINA  
PARA CONTINUAR  
VOTANDO



**If you spoil your ballot,  
ask the judge for a new one.**  
Si usted daña su boleta,  
pidale una boleta nueva al Juez.

**FOR STATE'S ATTORNEY OF COOK COUNTY**

PARA ABOGADO FISCAL DEL ESTADO

**Vote For One**

Vote Por Uno

**Richard A. Devine**

Democratic **78** →

**Phillip Spiwak**

Republican **80** →

**FOR COOK COUNTY RECORDER OF DEEDS**

PARA REGISTRADOR DEL CONDADO DE COOK

**Vote For One**

Vote Por Uno

**Eugene "Gene" Moore**

Democratic **86** →

**John H. Cox**

Republican **88** →

**FOR CLERK OF THE CIRCUIT COURT OF COOK COUNTY**

PARA SECRETARIO DE LA CORTE DE CIRCUITO

**Vote For One**

Vote Por Uno

**Dorothy A. Brown**

Democratic **94** →

**Judith A. Kleiderman**

Republican **96** →

**FOR COMMISSIONER OF THE BOARD OF REVIEW 3<sup>RD</sup> DISTRICT (FULL 4-YEAR TERM)**

PARA COMISIONADO DE LA JUNTA DE REVISION 3.<sup>º</sup> DISTRITO (Término Completo De 4 Años)

**Vote For One**

Vote Por Uno

**Larry R. Rogers, Jr.**

Democratic **110** →

TURN PAGE  
TO CONTINUE  
VOTING

VOLTEE LA  
PAGINA  
PARA CONTINUAR  
VOTANDO



**If you spoil your ballot,  
ask the judge for a new one.**

Si usted daña su boleta,  
pidale una boleta nueva al Juez.



**FOR JUDGE OF THE CIRCUIT COURT COOK COUNTY JUDICIAL CIRCUIT (To fill the vacancy of the Hon. Lester D. Foreman)**

**PARA JUEZ DEL LA CORTE DE CIRCUITO** Circuito Judicial Del Condado De Cook (Para llenar la vacante del Hon. Lester D. Foreman)

**Vote For One**

**Patrick T. Murphy**

Democratic **116** →

Vote Por Uno

**FOR JUDGE OF THE CIRCUIT COURT COOK COUNTY JUDICIAL CIRCUIT (To fill the vacancy of the Hon. Denise M. O'Malley)**

**PARA JUEZ DEL LA CORTE DE CIRCUITO** Circuito Judicial Del Condado De Cook (Para llenar la vacante del Hon. Denise M. O'Malley)

**Vote For One**

**Kathleen Marie Burke**

Democratic **120** →

Vote Por Uno

**FOR JUDGE OF THE CIRCUIT COURT COOK COUNTY JUDICIAL CIRCUIT (To fill the vacancy of the Hon. Frank Orlando)**

**PARA JUEZ DEL LA CORTE DE CIRCUITO** Circuito Judicial Del Condado De Cook (Para llenar la vacante del Hon. Frank Orlando)

**Vote For One**

**Laurence J. Dunford**

Democratic **124** →

Vote Por Uno

**FOR JUDGE OF THE CIRCUIT COURT COOK COUNTY JUDICIAL CIRCUIT (To fill the vacancy of the Hon. Nancy Sidote Salyers)**

**PARA JUEZ DEL LA CORTE DE CIRCUITO** Circuito Judicial Del Condado De Cook (Para llenar la vacante del Hon. Nancy Sidote Salyers)

**Vote For One**

**Michelle Jordan**

Democratic **128** →

Vote Por Uno

**John Joseph Coyne**

Republican **130** →

Vote Por Uno

**FOR JUDGE OF THE CIRCUIT COURT COOK COUNTY JUDICIAL CIRCUIT (To fill the vacancy of the Hon. Frank M. Siracusa)**

**PARA JUEZ DEL LA CORTE DE CIRCUITO** Circuito Judicial Del Condado De Cook (Para llenar la vacante del Hon. Frank M. Siracusa)

**Vote For One**

**Timothy Patrick Murphy**

Democratic **134** →

Vote Por Uno

## GENERAL ELECTION COOK COUNTY, ILLINOIS

### BALLOT FOR JUDICIAL CANDIDATES SEEKING RETENTION IN OFFICE

**VOTE ON THE PROPOSITION WITH RESPECT TO ALL OR ANY OF THE JUDGES LISTED ON THIS BALLOT. NO JUDGE LISTED IS RUNNING AGAINST ANY OTHER JUDGE. THE SOLE QUESTION IS WHETHER EACH JUDGE SHALL BE RETAINED IN HIS OR HER PRESENT OFFICE. VOTE YES OR NO.**

BOLETA PARA CANDIDATOS JUDICIALES  
PROCURANDO RETENCION EN SU PUESTO

VOTE SOBRE LA PROPOSICION CON RESPECTO A TODOS O CUALESQUIERA DE LOS JUECES ALISTADOS EN ESTA BOLETA. NINGUN JUEZ ALISTADO ESTA CORRIENDO CONTRA NINGUN OTRO JUEZ. LA UNICA CUESTION ES SI CADA JUEZ DEBERIA SER RETENIDO EN SU PRESENTE PUESTO. VOTA YES (SI) O NO.

TURN PAGE  
TO CONTINUE  
VOTING

VOLTEE LA  
PAGINA  
PARA CONTINUAR  
VOTANDO



**If you spoil your ballot,  
ask the judge for a new one.**  
Si usted dana su boleta,  
pidale una boleta nueva al Juez.



**JUDICIAL RETENTION APPELLATE COURT**  
**RETENCION JUDICIAL CORTE DE APELACIONES**

**VOTE YES OR NO**  
**VOTE SI O NO**

Shall each of the persons listed be retained in office as Judge of the Appellate Court, First Judicial District?

<b>Thomas E. Hoffman</b>	YES (SI) <b>153</b> →
	NO (NO) <b>154</b> →
<b>Sheila O'Brien</b>	YES (SI) <b>155</b> →
	NO (NO) <b>156</b> →
<b>Mary Jane Wendt Theis</b>	YES (SI) <b>157</b> →
	NO (NO) <b>158</b> →

¿Debería cada uno de las personas enumeradas ser retenido en oficio como Juez de la Corte De Apelaciones, 1er Distrito Judicial?

TURN PAGE  
TO CONTINUE  
VOTING

**JUDICIAL RETENTION CIRCUIT COURT**  
**RETENCION JUDICIAL CORTE DE CIRCUITO**

**VOTE YES OR NO**  
**VOTE SI O NO**

Shall each of the persons listed be retained in office as Judge of the Circuit Court, Cook County Judicial Circuit?

<b>Sophia H. Hall</b>	YES (SI) <b>163</b> →
	NO (NO) <b>164</b> →
<b>Richard B. Berland</b>	YES (SI) <b>165</b> →
	NO (NO) <b>166</b> →
<b>Paddy McNamara</b>	YES (SI) <b>167</b> →
	NO (NO) <b>168</b> →
<b>Thomas P. Quinn</b>	YES (SI) <b>169</b> →
	NO (NO) <b>170</b> →
<b>Irwin J. Solganick</b>	YES (SI) <b>171</b> →
	NO (NO) <b>172</b> →
<b>Dan Weber</b>	YES (SI) <b>173</b> →
	NO (NO) <b>174</b> →
<b>Alexander Patrick White</b>	YES (SI) <b>175</b> →
	NO (NO) <b>176</b> →
<b>Donald J. O'Brien, Jr.</b>	YES (SI) <b>177</b> →
	NO (NO) <b>178</b> →
<b>Vincent Michael Gaughan</b>	YES (SI) <b>179</b> →
	NO (NO) <b>180</b> →
<b>Dorothy Kirie Kinnaird</b>	YES (SI) <b>181</b> →
	NO (NO) <b>182</b> →
<b>William D. Maddux</b>	YES (SI) <b>183</b> →
	NO (NO) <b>184</b> →
<b>John J. Moran</b>	YES (SI) <b>185</b> →
	NO (NO) <b>186</b> →
<b>William Patrick O'Malley</b>	YES (SI) <b>187</b> →
	NO (NO) <b>188</b> →
<b>James W. Kennedy</b>	YES (SI) <b>189</b> →
	NO (NO) <b>190</b> →

¿Debería cada uno de las personas enumeradas ser retenido en oficio como Juez de la Corte De Circuito, Circuito Judicial Del Condado De Cook?

VOLTEE LA  
PAGINA  
PARA CONTINUAR  
VOTANDO

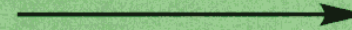


If you spoil your ballot,  
ask the judge for a new one.  
Si usted daña su boleta,  
pidale una boleta nueva al Juez.



TURN PAGE  
TO CONTINUE  
VOTING

VOLTEE LA  
PAGINA  
PARA CONTINUAR  
VOTANDO



**JUDICIAL RETENTION CIRCUIT COURT**  
RETENCION JUDICIAL CORTE DE CIRCUITO

VOTE YES OR NO  
VOTE SI O NO

Shall each of the persons listed be retained in office as Judge of the Circuit Court, Cook County Judicial Circuit?

¿Debería cada uno de las personas enumeradas ser retenido en oficio como Juez de la Corte De Circuito, Circuito Judicial Del Condado De Cook?

<b>Robert W. Bertucci</b>	YES (SI) <b>199</b> → NO (NO) <b>200</b> →
<b>Richard J. Billik, Jr.</b>	YES (SI) <b>201</b> → NO (NO) <b>202</b> →
<b>Jennifer Duncan Brice</b>	YES (SI) <b>203</b> → NO (NO) <b>204</b> →
<b>Bernetta D. Bush</b>	YES (SI) <b>205</b> → NO (NO) <b>206</b> →
<b>Thomas F. Carmody</b>	YES (SI) <b>207</b> → NO (NO) <b>208</b> →
<b>Thomas Michael Davy</b>	YES (SI) <b>209</b> → NO (NO) <b>210</b> →
<b>David Delgado</b>	YES (SI) <b>211</b> → NO (NO) <b>212</b> →
<b>Deborah Mary Dooling</b>	YES (SI) <b>213</b> → NO (NO) <b>214</b> →
<b>Timothy C. Evans</b>	YES (SI) <b>215</b> → NO (NO) <b>216</b> →
<b>Allen S. Goldberg</b>	YES (SI) <b>217</b> → NO (NO) <b>218</b> →
<b>Susan Ruscitti Grussel</b>	YES (SI) <b>219</b> → NO (NO) <b>220</b> →
<b>Cheyrl D. Ingram</b>	YES (SI) <b>221</b> → NO (NO) <b>222</b> →
<b>Raymond L. Jagielski</b>	YES (SI) <b>223</b> → NO (NO) <b>224</b> →
<b>Dorothy F. Jones</b>	YES (SI) <b>225</b> → NO (NO) <b>226</b> →
<b>Daniel E. Jordan</b>	YES (SI) <b>227</b> → NO (NO) <b>228</b> →

If you spoil your ballot,  
ask the judge for a new one.  
Si usted daña su boleta,  
pidale una boleta nueva al Juez.



**JUDICIAL RETENTION CIRCUIT COURT**  
**RETENCION JUDICIAL CORTE DE CIRCUITO**

**VOTE YES OR NO**  
**VOTE SI O NO**

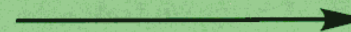
**Shall each of the persons listed be retained in office as Judge of the Circuit Court, Cook County Judicial Circuit?**

¿Deberia cada uno de las personas enumeradas ser retenido en oficio como Juez de la Corte De Circuito, Circuito Judicial Del Condado De Cook?

<b>Carol A. Kelly</b>	YES (SI) <b>237</b> →
	NO (NO) <b>238</b> →
<b>Bertina E. Lampkin</b>	YES (SI) <b>239</b> →
	NO (NO) <b>240</b> →
<b>Jeffrey Lawrence</b>	YES (SI) <b>241</b> →
	NO (NO) <b>242</b> →
<b>Daniel Michael Locallo</b>	YES (SI) <b>243</b> →
	NO (NO) <b>244</b> →
<b>William Maki</b>	YES (SI) <b>245</b> →
	NO (NO) <b>246</b> →
<b>Patrick E. McGann</b>	YES (SI) <b>247</b> →
	NO (NO) <b>248</b> →
<b>Michael James Murphy</b>	YES (SI) <b>249</b> →
	NO (NO) <b>250</b> →
<b>Julia Margaret Nowicki</b>	YES (SI) <b>251</b> →
	NO (NO) <b>252</b> →
<b>William D. O'Neal</b>	YES (SI) <b>253</b> →
	NO (NO) <b>254</b> →
<b>William Michael Phelan</b>	YES (SI) <b>255</b> →
	NO (NO) <b>256</b> →
<b>Robert J. Quinn</b>	YES (SI) <b>257</b> →
	NO (NO) <b>258</b> →
<b>Maureen Durkin Roy</b>	YES (SI) <b>259</b> →
	NO (NO) <b>260</b> →
<b>Leida J. Gonzalez Santiago</b>	YES (SI) <b>261</b> →
	NO (NO) <b>262</b> →
<b>Daniel J. Sullivan</b>	YES (SI) <b>263</b> →
	NO (NO) <b>264</b> →
<b>Sharon Marie Sullivan</b>	YES (SI) <b>265</b> →
	NO (NO) <b>266</b> →

TURN PAGE  
 TO CONTINUE  
 VOTING

VOLTEE LA  
 PAGINA  
 PARA CONTINUAR  
 VOTANDO



If you spoil your ballot,  
 ask the judge for a new one.  
 Si usted daña su boleta,  
 pidale una boleta nueva al Juez.



**JUDICIAL RETENTION CIRCUIT COURT**  
 RETENCION JUDICIAL CORTE DE CIRCUITO

**VOTE YES OR NO**  
 VOTE SI O NO

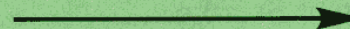
Shall each of the persons listed be retained in office as Judge of the Circuit Court, Cook County Judicial Circuit?

¿Deberia cada uno de las personas enumeradas ser retenido en oficio como Juez de la Corte De Circuito, Circuito Judicial Del Condado De Cook?

<b>Edna M. Turkington</b>	YES (SI) <b>267</b> → NO (NO) <b>268</b> →
<b>John A. Ward</b>	YES (SI) <b>269</b> → NO (NO) <b>270</b> →
<b>Anthony L. Young</b>	YES (SI) <b>271</b> → NO (NO) <b>272</b> →
<b>Susan Frances Zwick</b>	YES (SI) <b>273</b> → NO (NO) <b>274</b> →
<b>Susan Jeanine McDunn</b>	YES (SI) <b>275</b> → NO (NO) <b>276</b> →
<b>James Patrick McCarthy</b>	YES (SI) <b>277</b> → NO (NO) <b>278</b> →
<b>Paul Philip Biebel</b>	YES (SI) <b>279</b> → NO (NO) <b>280</b> →
<b>Nancy J. Arnold</b>	YES (SI) <b>281</b> → NO (NO) <b>282</b> →
<b>Arnette R. Hubbard</b>	YES (SI) <b>283</b> → NO (NO) <b>284</b> →
<b>Thomas L. Hogan</b>	YES (SI) <b>285</b> → NO (NO) <b>286</b> →
<b>Melvin J. Cole</b>	YES (SI) <b>287</b> → NO (NO) <b>288</b> →
<b>Nicholas R. Ford</b>	YES (SI) <b>289</b> → NO (NO) <b>290</b> →
<b>Charles Patrick Burns</b>	YES (SI) <b>291</b> → NO (NO) <b>292</b> →
<b>Thomas P. Fecarotta, Jr.</b>	YES (SI) <b>293</b> → NO (NO) <b>294</b> →
<b>Denise Kathleen Filan</b>	YES (SI) <b>295</b> → NO (NO) <b>296</b> →
<b>LaQuietta J. Hardy-Campbell</b>	YES (SI) <b>297</b> → NO (NO) <b>298</b> →
<b>Nathaniel R. Howse, Jr.</b>	YES (SI) <b>299</b> → NO (NO) <b>300</b> →
<b>Michael R. Keehan</b>	YES (SI) <b>301</b> → NO (NO) <b>302</b> →
<b>John Patrick Kirby</b>	YES (SI) <b>303</b> → NO (NO) <b>304</b> →

TURN PAGE  
TO CONTINUE  
VOTING

VOLTEE LA  
PAGINA  
PARA CONTINUAR  
VOTANDO



If you spoil your ballot,  
ask the judge for a new one.  
Si usted daña su boleta,  
pidale una boleta nueva al Juez.

**JUDICIAL RETENTION CIRCUIT COURT**  
**RETENCION JUDICIAL CORTE DE CIRCUITO**

**VOTE YES OR NO**  
**VOTE SI O NO**

**Shall each of the persons listed be retained in office as Judge of the Circuit Court, Cook County Judicial Circuit?**

¿Deberia cada uno de las personas enumeradas ser retenido en oficio como Juez de la Corte De Circuito, Circuito Judicial Del Condado De Cook?

<b>Diane Joan Larsen</b>	YES (SI) <b>305</b> → NO (NO) <b>306</b> →
<b>Daniel Joseph Lynch</b>	YES (SI) <b>307</b> → NO (NO) <b>308</b> →
<b>Dennis James Morrissey</b>	YES (SI) <b>309</b> → NO (NO) <b>310</b> →
<b>Kathleen Mary Pantle</b>	YES (SI) <b>311</b> → NO (NO) <b>312</b> →
<b>Kevin Michael Sheehan</b>	YES (SI) <b>313</b> → NO (NO) <b>314</b> →
<b>Richard A. Siebel</b>	YES (SI) <b>315</b> → NO (NO) <b>316</b> →
<b>Paul Stralka</b>	YES (SI) <b>317</b> → NO (NO) <b>318</b> →
<b>John D. Turner, Jr.</b>	YES (SI) <b>319</b> → NO (NO) <b>320</b> →

TURN PAGE  
 TO CONTINUE  
 VOTING

VOLTEE LA  
 PAGINA  
 PARA CONTINUAR  
 VOTANDO



**If you spoil your ballot,  
 ask the judge for a new one.**  
 Si usted daña su boleta,  
 pidale una boleta nueva al Juez.



**OFFICIAL BALLOT  
COUNTY OF COOK  
COOK COUNTY, ILLINOIS  
NOVEMBER 2, 2004**

**BOLETA OFICIAL  
CONDADO DE COOK  
CONDADO DE COOK, ILLINOIS  
2 DE NOVIEMBRE DE 2004**

**TO THE ELECTORS OF COOK COUNTY:**

**A LOS ELECTORES DEL CONDADO DE COOK:**

**“Shall the Illinois State Government provide adequate funding for comprehensive and appropriate substance abuse treatment for any Illinois state resident requesting services from a licensed provider, community-based organization or medical care facility within the state?”**

“¿Debe el Gobierno Estatal de Illinois proporcionar el financiamiento adecuado para el tratamiento amplio y apropiado del abuso de sustancias tóxicas para cualquier residente del estado de Illinois que solicite servicios de un proveedor de servicios con licencia, una organización comunitaria o una institución médica dentro del estado?”

<b>YES SI</b>	<b>346 →</b>
<b>NO NO</b>	<b>350 →</b>